



## GÎTE L'ANCIENNE FORGE - BUSSIÈRES - MÂCON SUD-BOURGOGNE

### GÎTE L'ANCIENNE FORGE - BUSSIÈRES

Location de vacances pour 3 personnes à Bussières -  
Mâcon Sud-Bourgogne

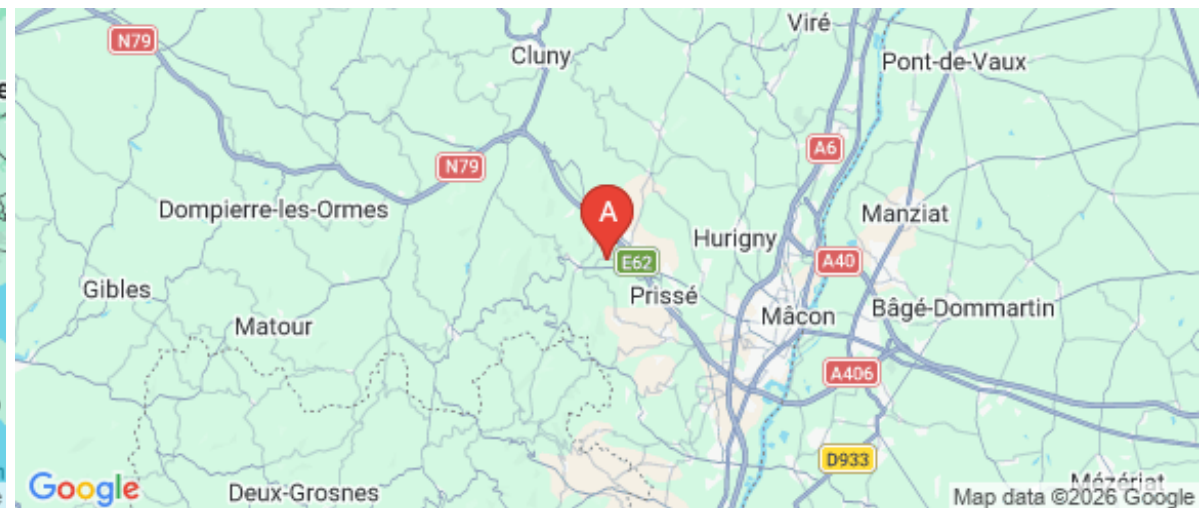


## L'Ancienne Forge

☎ 06 24 39 26 07

**A** Gîte L'Ancienne Forge - Bussières : 996

Route Alphonse de Lamartine 71960 BUSSIÈRES





## Gîte L'Ancienne Forge - Bussières



Maison



3

personnes



2

chambres

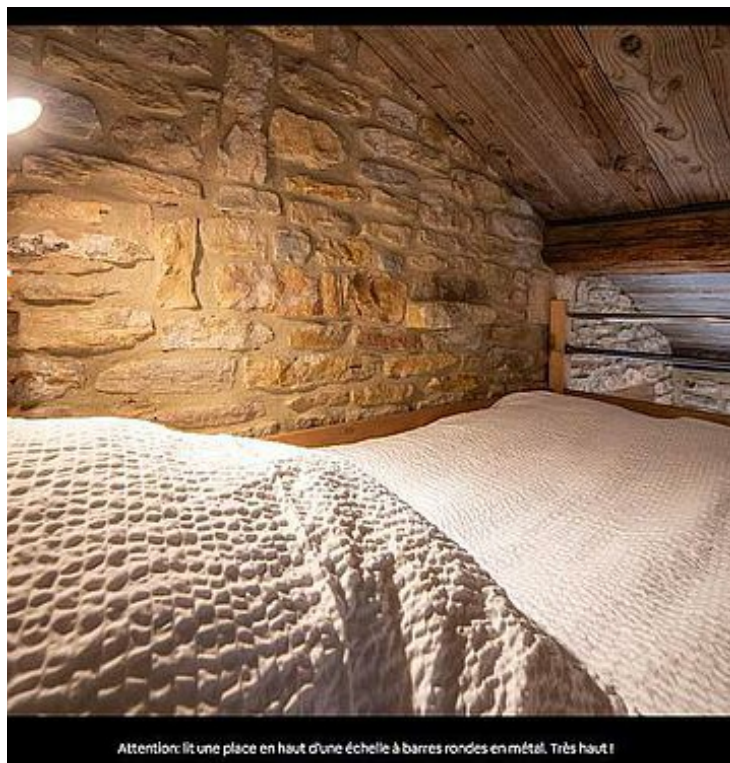


49

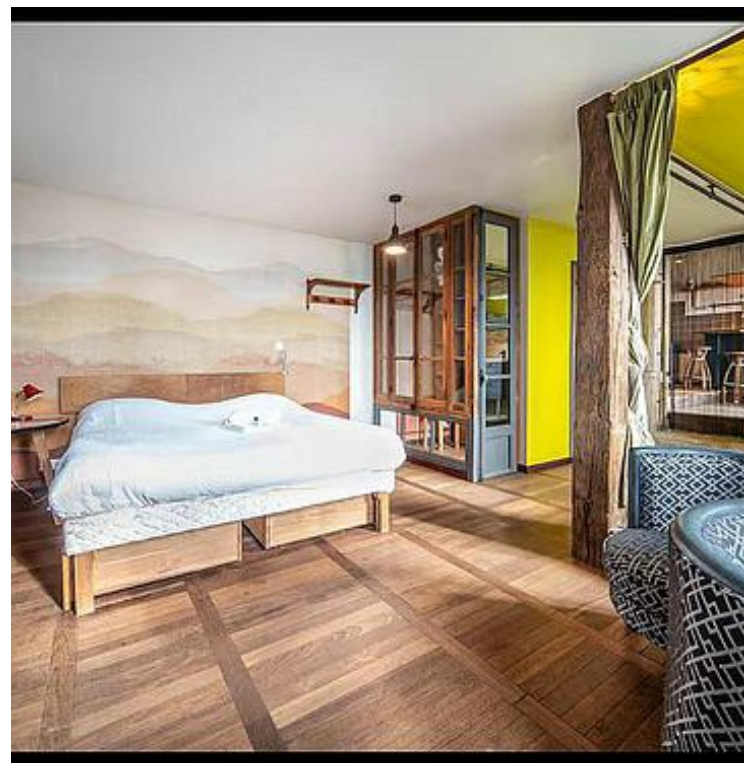
m<sup>2</sup>



Logement indépendant pour 3 personnes



Attention: lit une place en haut d'une échelle à barres rondes en métal. Très haut !



## Pièces et équipements

<i>Chambres</i>	Chambre(s): 2 Lit(s): 0	dont lit(s) 1 pers.: 0 dont lit(s) 2 pers.: 0
<i>Salle de bains / Salle d'eau</i>		
<i>WC</i>		
<i>Cuisine</i>	Réfrigérateur	
<i>Autres pièces</i>		
<i>Media</i>	Télévision	
<i>Autres équipements</i>		
<i>Chauffage / AC</i>	Chauffage	
<i>Exterieur</i>	Salon de jardin	Terrain non clos
<i>Divers</i>		

## Infos sur l'établissement



*Communs*

A proximité propriétaire  
Habitation indépendante

Entrée indépendante



*Activités*



*Réseaux*

Accès Internet



*Stationnement*



*Services*

Nettoyage / ménage



*Extérieurs*

## A savoir : conditions de la location

*Arrivée*

---

*Départ*

---

*Langue(s)  
parlée(s)*

---

*Annulation/  
Prépaiement/  
Dépot de  
garantie*

---

*Moyens de  
paiement*      Chèques bancaires et postaux      Espèces

---

*Ménage*

---

*Draps et Linge  
de maison*

---

*Enfants et lits  
d'appoints*

---

*Animaux  
domestiques*      Les animaux ne sont pas admis.

---

## Tarifs & disponibilités

Gîte L'Ancienne Forge - Bussières

Nos tarifs et nos disponibilités sont actualisés sur notre site :



## Restaurant Héritage

☎ 03 85 37 77 41  
5, rue d'Ausonia

🌐 <https://www.restaurantheritage.fr/>

2.7 km

📍 BERZE-LA-VILLE



Sur la route des vins du Mâconnais Beaujolais, au cœur du Val Lamartiniens, maison typique du XVIII<sup>e</sup> siècle avec une galerie mâconnaise. Nous vous accueillons dans deux salles chaleureuses en pierre de Bourgogne ou sur notre terrasse ombragée avec vue sur les monts du Mâconnais. Notre cuisine généreuse et gourmande propose des produits frais et de circuit court. Nous travaillons avec les vignerons de notre région afin de vous faire découvrir le terroir du Mâconnais.



## Le Rendez-Vous des 2 Roches

☎ 03 85 32 51 43

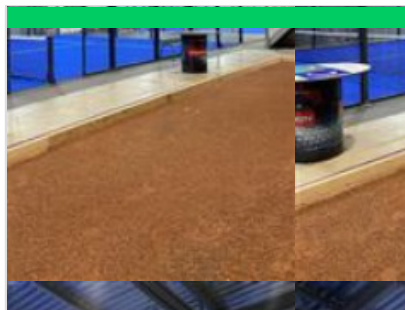
27 Chemin de la Terre au Cluseau

2.9 km

📍 PRISSE



Un point de Rendez-Vous pour découvrir une infinité de saveurs à travers nos 3 univers : notre restaurant, notre salon de thé et notre épicerie fine ! Le restaurant Le Rendez-vous des Deux Roches, bénéficie de l'expérience et des talents de Silvio. Dans une veine bistro-bistronomique, la maison propose une cuisine traditionnelle, tout en offrant un espace salon de thé et une épicerie fine (café, thé, biscuits, tartinable...). Avec vue imprenable sur les deux Roches (de Solutré et Vergisson), Au plaisir...



## The Padel to B

361 Zone Artisanale du Verdier

🌐 <https://www.thepadelto.com/>

1.2 km

📍 LA ROCHE-VINEUSE



The Padel to B, un lieu pensé pour partager, s'amuser et transpirer dans la bonne humeur ! Que tu sois joueur confirmé ou débutant, on t'accueille dans une ambiance conviviale avec des terrains modernes, des équipements adaptés et un esprit 100% plaisir. Viens découvrir ce sport accessible à tous et vivre des moments uniques entre amis, en famille ou entre collègues. The Padel to B c'est aussi un espace snack-bar, pour l'apéro, le repas ou le goûter !



## Visite-dégustation au Château historique de Pierreclos

☎ 03 85 35 73 73

144 Chemin du Château

🌐 <https://www.chateaudepierreclos.com/>

1.7 km

📍 PIERRECLOS



Découvrez le château de Pierreclos et ses vins à travers notre visite dégustation pour les groupes à partir de 20 personnes. Après un accueil dans la cour d'honneur, votre guide vous accompagnera sur la terrasse Sud pour une rapide présentation de l'histoire de la bâtisse. De la chapelle romane à l'entrée renaissance, en passant par la cuisine médiévale, le lieu n'aura plus de secret pour vous. Le parcours se poursuit dans les caves, avec la dégustation commentée de 3 vins blancs : Mâcon, Saint-Véran, Pouilly-Fuissé et 1 vin rouge : Bourgogne Pinot noir. Enfin, profitez d'un temps libre pour vous imprégner de ce lieu chargé d'histoire. Possibilité d'opter pour un supplément de 3 gougères/personne.



## Dans les pas du Poète - Bussières

0.5 km



Depuis Milly, Lamartine, enfant, dévalait les pentes du Monsard pour rejoindre Bussières et les leçons de l'abbé Dumont. Ce dernier repose derrière l'église classée du village. Du Monsard (407 mètres) et de la montagne de Cras (505 mètres), l'horizon ondule sur le paysage si familier au poète.



